

SUR-MER
BINIC-ÉTABLES-

WEEK-END
DES
TRANSITIONS

3 et 4 juin 2023

Cap sur les énergies !



Création : my-graphic-design.com - 06 67 24 02 66

LE PROGRAMME COMPLET

GRATUIT - TOUT PUBLIC

BINIC-ÉTABLES
SUR MER



SAMEDI 3 JUIN



PRÉSENTATION DU MÉTIER DE VALORISTE

• Atelier démonstration par *Seconde Nature*

Toute la journée (durée 1h) à la Recyclerie Seconde Nature à Étables-sur-Mer.

 secondenature.coordination@gmail.com ou au 06 13 93 07 65.

REMISE EN SELLE • Atelier par *Velovivo*

De 10h à 12h dans la cour de l'école de La Vigie à Binic.

 participation@besurmer.fr

Séance en petit groupe pour ré-apprendre à se déplacer en vélo avec aisance. Contenu adapté en fonction du niveau du groupe. Venir avec un casque et un vélo en bon état avec ou sans assistance électrique. Enfants sachant se déplacer en toute sécurité et accompagnés d'un adulte.

UNE MAISON SANS RADIATEURS ? C'EST POSSIBLE ! • Visite par *M. Derouillon-Roisné*

De 11h à 12h dans la Rue de Bellevue à Binic.

 derouillonroisne@sfr.fr.

ESCAPE GAME : DEVEZ-VOUS DES ÉCO-ENQUÊTEURS ! • Jeu organisé par la *Mairie de Binic-Étables sur Mer*

Trois sessions : 11h à 12h ou 14h à 15h ou 16h à 17h, devant l'Estran à Binic.

 enfance-jeunesse@besurmer.fr.

En famille ou individuellement, devenez éco-enquêteurs le temps de cette activité et partez à la chasse du gaspillage en eau et électricité !

SORTIE NATURE SUR LES BORDS DE L'IC

• Sortie par *Bretagne Vivante*

De 14h à 17h. Départ du City Stade.

 participation@besurmer.fr.

DÉCOUVRIR BINIC-ÉTABLES SUR MER À VÉLO • Balade à vélo avec *Vélo Utile*

De 14h à 17h. Départ de l'Estran à Binic, arrêts au Moulin Saint-Gilles et à Seconde Nature. Vélo et casque nécessaires.

LA SOBRIÉTÉ ÉNERGÉTIQUE HEUREUSE AU MOULIN SAINT-GILLES • Visite par la *Coopérative des possibles*

De 15h à 16h - Moulin Saint-Gilles à Binic.

 contact@cooperative-des-possibles.fr.

 sur inscription, places limitées

 adapté au jeune public

LE VOYAGE INSOLITE DES OBJETS • Visite par *Seconde Nature*

De 16h à 17h à la Recyclerie Seconde Nature à Étables-sur-Mer.

 secondenature.coordination@gmail.com / 06 13 93 07 65.



NUCLÉAIRE, ÉNERGIES RENOUVABLES ET CITOYENNE : VENEZ ÉCHANGER SUR LES DIFFÉRENTS MODÈLES D'ÉNERGIE POUR

DEMAIN • Atelier par l'Agence Locale de l'Énergie et du Climat

De 14h à 16h au 1^{er} étage de l'Estran à Binic.

 tinyurl.com/4cyg9nub

MISSION ZURBL • Spectacle par le Collectif *Le Studio Fantôme*

À 16h30 (durée 45 mins) à l'Estran à Binic.

Mission Zübrl est un spectacle mêlant musique, jeu, dessin, vidéo, sur le changement climatique et les économies d'énergie.

COMMENT RÉUSSIR LA TRANSITION ÉNERGÉTIQUE ? PRÉSENTATION DU SCÉNARIO NÉGAWATT • Conférence de l'association *Negawatt*

De 17h30 à 18h30 au 1^{er} étage de l'Estran.

FAIRE DE L'ART AVEC DE LA RÉCUP • Atelier du *Café Librairie Le Tagarin*

De 15h à 16h - Le Tagarin, Étables-sur-Mer.

 contact@cafelibrairie-letagarin.fr.

UNE FOIS QUE TU SAIS • Projection animée par *Korrigan Paradiso*

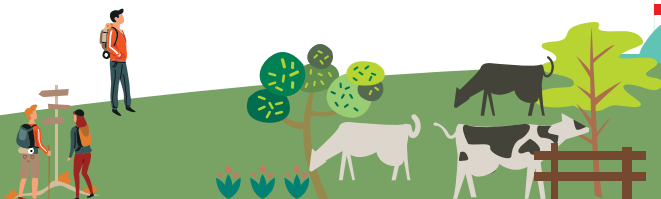
À 20h au cinéma Le Korrigan. Tarifs habituels.

Au-delà d'interroger des scientifiques sur les changements climatiques, le réalisateur raconte aussi son parcours, qui a forgé ses convictions, son travail avec Yann-Arthur Bertrand, sa vie à Sail-lans, village de la Drôme et siège d'une expérimentation de démocratie participative... Une prise de conscience sans catastrophisme, ni culpabilisation.



EXTINCTION DES FEUX ! BONS ÉCLAIRAGES ET POLLUTION LUMINEUSE • Présentation et balade avec *Astronomie en Baie d'Armor*

De 21h30 à 23h. Rendez-vous à la mairie principale à Étables-sur-Mer.



DIMANCHE 4 JUIN

DÉAMBULATION ORNITHOLOGIQUE ENTRE TERRE ET MER • Balade avec Geoca

De 10h à 12h. Départ devant l'Estran à Binic.

 Inscription au stand de GEOCA. Chaussures de marche conseillées.



RÉPARER PLUTÔT QUE JETER • Repair'Café avec Kikafékoï

De 10h à 12h à l'Estran à Binic.

 contact@kikafekoi.fr. Pensez à apporter votre appareil électroménager à réparer.

REMISE EN SELLE • Atelier par Velovivo

De 10h à 12h dans la cour de l'école de La Vigie

à Binic. participation@besurmer.fr.

Séance en petit groupe pour ré-apprendre à se déplacer en vélo avec aisance. Contenu adapté en fonction du niveau du groupe. Venir avec casque et un vélo en bon état avec ou sans assistance électrique. Enfants sachant se déplacer en toute sécurité et accompagnés d'un adulte.

FRIZZLE : VENEZ VIVRE LA CONSTRUCTION D'UNE COOPÉRATIVE CITOYENNE D'ÉNERGIE RENOUVELABLE EN ACCÉLÉRÉ • Atelier de l'Agence Locale de l'Énergie et du Climat

De 10h30-12h30 à l'Estran à Binic.


 tinyurl.com/yc2u47en

PARLONS ÉNERGIE SOLAIRE SUR LE SENTIER DES PLANÈTES • Balade avec Astronomie en Baie d'Armor

De 14h à 16h30. Départ sur le parking de Port es Leu à Étables-sur-Mer. Chaussures de marche conseillées.

À LA DÉCOUVERTE DES PETITES BÊTES DU LITTORAL ET DU BIOMIMÉTISME • Balade avec Litt'Obs

De 14h à 16h sur la plage de la Banche à Binic.

 www.littobs.fr. Partez à la découverte des petites bêtes du littoral et de la mer et apprenez à reconnaître les espèces bretonnes. Laissez-vous conter leurs incroyables histoires, leurs habitudes de vie et leurs super-pouvoirs ! Une sortie au bord de l'eau à faire en famille.

BIODIVERSITÉ, NUCLÉAIRE ET MÉTHANISATION : ET SI NOUS EN PARLIONS ?

• Table-ronde avec Bretagne Vivante, Eau et Rivières de Bretagne, Sortir du Nucléaire, et SPLANN

De 14h à 16h à l'Estran à Binic.

DÉCOUVRIR BINIC-ETABLES SUR MER À VÉLO • Balade à vélo avec Vélo Utile

De 14h à 17h. Départ de l'Estran, arrêts au Moulin Saint-Gilles et à Seconde Nature.

Vélo et casque nécessaires.

LA SOBRIÉTÉ ÉNERGÉTIQUE HEUREUSE AU MOULIN SAINT-GILLES • Visite par la

Coopérative des possibles

De 15h à 16h au Moulin Saint-Gilles à Binic -

 contact@cooperative-des-possibles.fr.

LE VOYAGE INSOLITE DES OBJETS • Visite par Seconde Nature

De 16h à 17h à la Recyclerie Seconde Nature à Étables-sur-Mer.

 secondenature.coordination@gmail.com / 06 13 93 07 65.

COUPURE DE COURANT À BINIC-ETABLES SUR MER : RÉFLÉCHISSONS ENSEMBLE À DES SOLUTIONS ! • Atelier de l'ALEC

De 16h à 18h à l'Estran à Binic.

 participation@besurmer.fr.

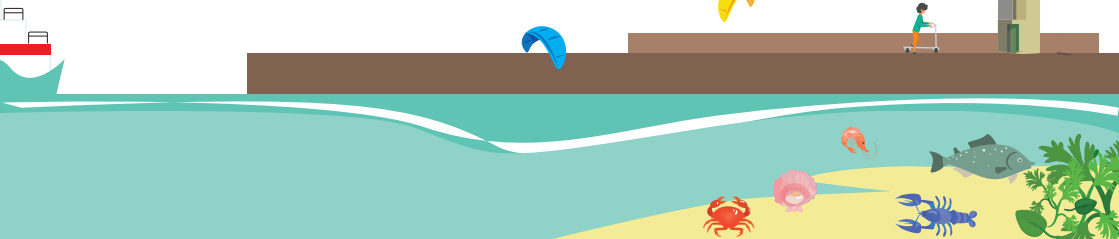
MUSIQUE VERTE • Spectacle de Jean-Yves Bardoul

À 18h à l'Estran à Binic. Avec des végétaux ou des légumes, Jean-Yves Bardoul fait de la musique. Il partagera, avec humour, ses astuces de bricoleur buissonnier dans son concert de musique verte.

LA LUNE ET SES LUMIÈRES • Observation avec l'Astronomie en Baie d'Armor

À 20h30 à la Chapelle Notre-Dame d'Espérance à Étables-sur-Mer.

ET TOUT LE WEEK END...



TOUT LE WEEK END DEVANT L'ESTRAN



De 10h à 18h devant

l'Estran, plusieurs structures tiendront des stands pour petits et grands sur le thème de l'éducation à l'environnement. Venez discuter de leurs activités et leur rôle dans la transition écologique, avec :

- 1 **ASTRONOMIE EN BAIE D'ARMOR**
- 2 **BRETAGNE VIVANTE**
- 3 **MOVE ASSOCIATION**
- 4 **KER GOËLO**
- 5 **SOL ARGENTINA (le samedi)**
CUISINE SOLAIRE PAR AMANDINE ET MARINA (le dimanche)
- 6 **EAU ET RIVIÈRES DE BRETAGNE (le samedi)**
D'CFI ENERGIE (le dimanche)
- 7 **AGENCE LOCALE DE L'ÉNERGIE ET DU CLIMAT**
J'ACCUEILLE LA NATURE (le samedi)
- 8 **GEOCA**
- 9 **DE LA SOURCE À LA MER**
VÉLO UTILE





Des élus de la commune seront également présents pour vous expliquer les actions mises en place à Binic-Etables sur Mer pour réduire l'empreinte carbone de la collectivité. Le Centre Communal d'Action Sociale (CCAS) apportera également son triporteur...



Boissons et gâteaux seront proposés par les adolescents de Cap Découverte l'après-midi.



ET AUSSI...

-  **Exposition HOPES** mise à disposition par Saint-Brieuc Armor Agglomération. Pré-bassin du port de Binic. HOPES vous invite à voyager dans l'avenir afin de mieux appréhender les enjeux du siècle, les défis qui s'annoncent, les solutions qui existent et les espoirs qui demeurent.
-  Une **sélection de livres** disponible à la bibliothèque municipale et la Bibliothèque pour Tous.
-  Le festival de littérature jeunesse, **La Traversée**, organisé par le Café-librairie Le Tagarin. Une programmation inspirante à retrouver sur place ou sur cafelibrairie-le-tagarin.fr.
-  **Exposition Les agriculteurs et agricultrices mis à l'honneur** proposée par la Commission Extra-Municipale. Grilles du Parc de la Belle Issue. Quand le monde rural s'invite dans les villes : de leur parcours à leur production, découvrez six portraits d'agriculteurs de la commune à travers cette exposition imaginée par les habitants de la Commission Extra-Municipale.



TOUTES LES
ADRESSES
UTILILES :

