



OBSERVATOIRE CLIMAT-ÉNERGIE

Où en est la France ?

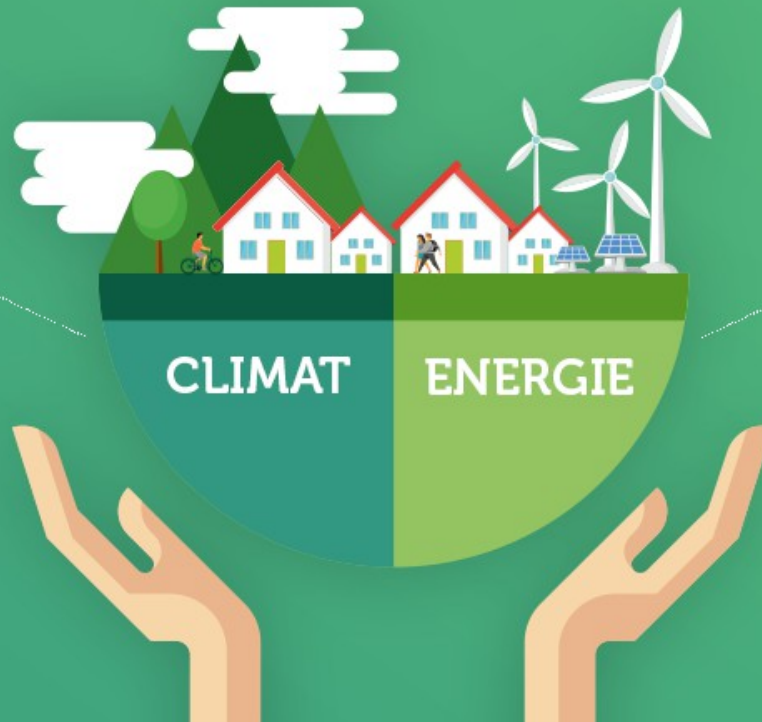
Trois ans après le vote de la Loi de transition énergétique pour la croissance verte, le temps de l'évaluation est venu. Cet outil vise à faire un état des lieux régulier de la transition énergétique et des objectifs climat de la France, et à identifier les domaines pour lesquels des mesures complémentaires sont encore nécessaires.

+6,7%

en 2017

Écart par rapport à l'objectif de diminution des émissions de gaz à effet de serre

[EN SAVOIR +](#)



+4,2%

en 2017

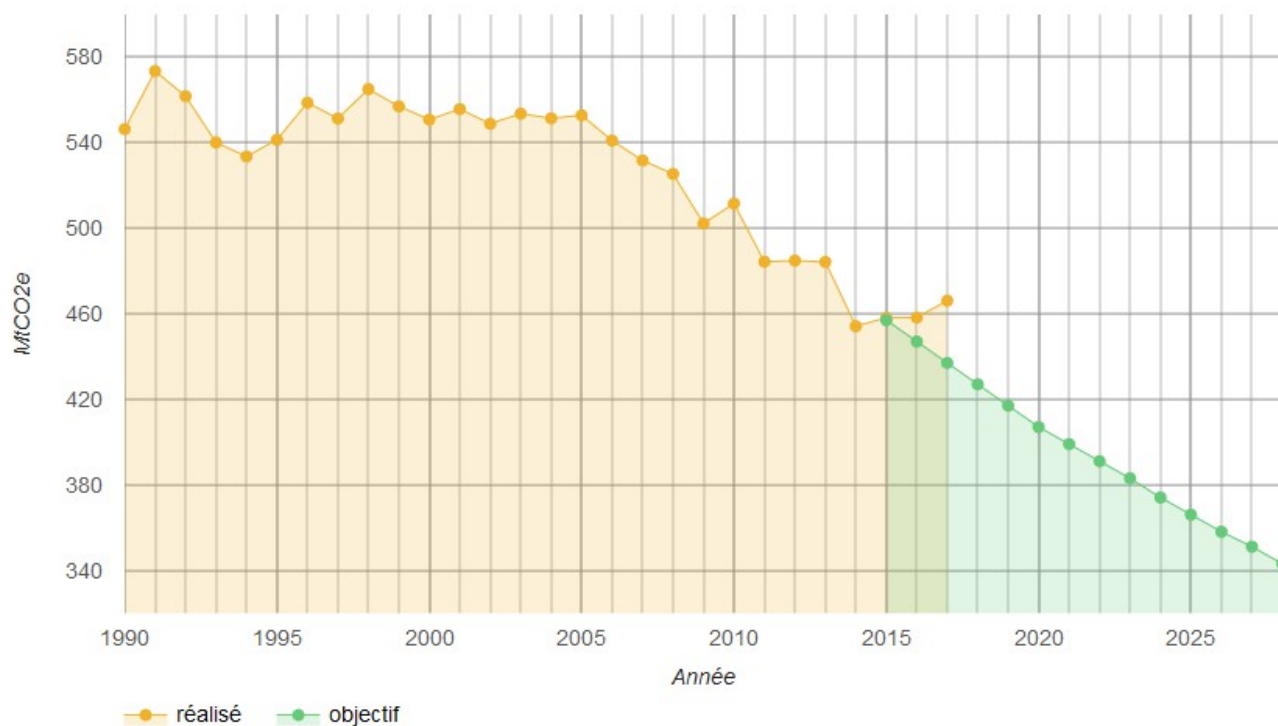
Écart par rapport à l'objectif de diminution de la consommation d'énergie

[EN SAVOIR +](#)

Climat | Emissions globales de gaz à effet de serre (GES) en France

Secteur d'activité

Global



+ 6,7 %

par rapport à l'objectif 2017

Les chiffres

Transports	+10,6 %
Bâtiments	+22,7 %
Agriculture	+3,2 %
Industrie	-0,8 %
Production d'énergie	-1 %
Déchets	-12,5 %

466,1
MtCO2e

Emissions globales
GES en 2017

447,0
MtCO2e

Objectif GES en
2017

Source: CITEPA (données provisoires)

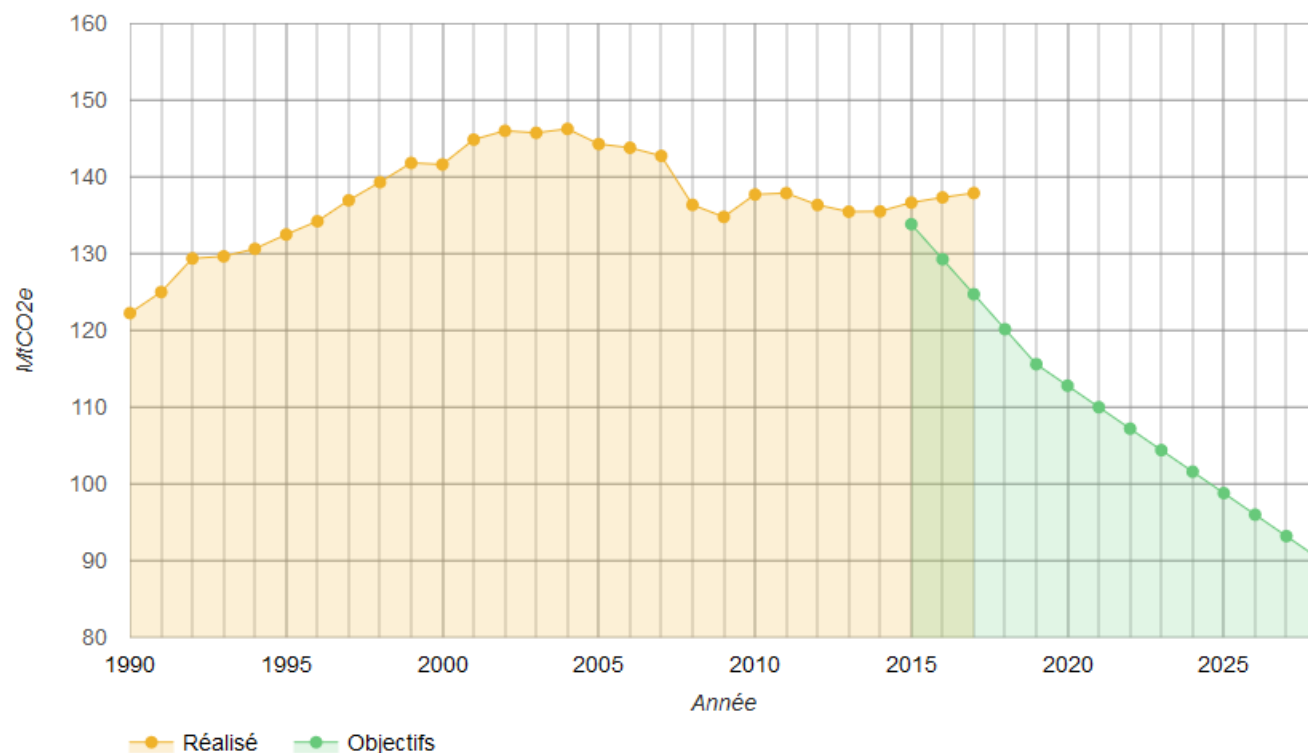


Climat | Emissions globales de GES du secteur transports en France

Secteur d'activité

Transports

Indicateur



+ 10,6 %

par rapport à l'objectif 2017

Les chiffres

Mobilité des voyageurs	+3,1 %
Transport de marchandises	+0,5 %
Livraison - Gaz naturel	+8,8 %
Livraison - Hydrogène	+46,5 %
Fret routier	+2,6 %
Fret ferroviaire et fluvial	-16,6 %

137,9
MtCO2e

Emissions GES des transports en 2017

124,7
MtCO2e

Objectif pour 2017

Source: CITEPA (données provisoires)

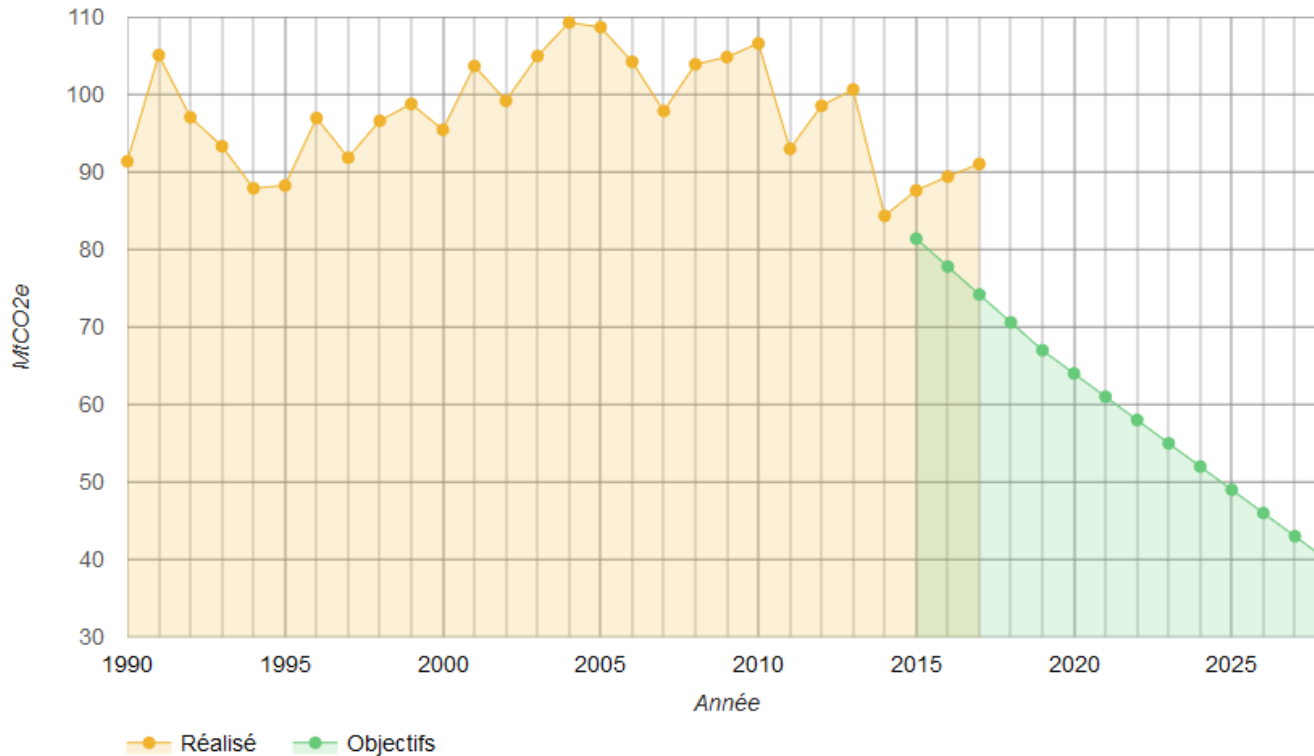


Climat | Emissions globales du secteur bâtiments en France

Secteur d'activité

Bâtiments

Indicateur



+ 22,7 %

par rapport à l'objectif 2017

Les chiffres

Rénovations "Habiter Mieux" -47,7 %

Nombre total de rénovations - %

91,0
MtCO2e

Emissions GES des
bâtiments en 2017

74,2
MtCO2e

Objectif pour 2017

Source: CITEPA (données provisoires)



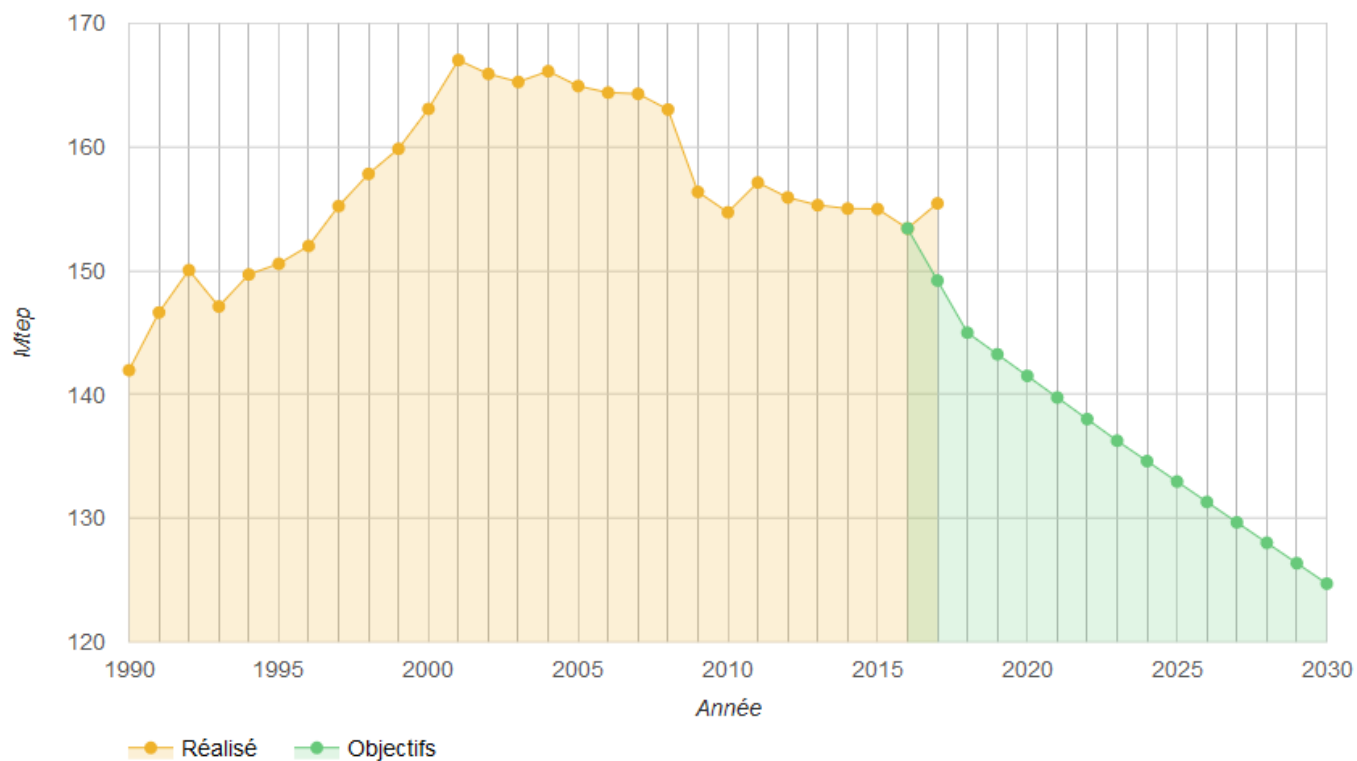
Energie | Consommation finale d'énergie hors sources internationales



Secteur d'activité

Indicateur

Consommation c



+ 4,2 %

par rapport à l'objectif 2017

Les chiffres

Energies fossiles	+4,5 %
Gaz naturel	+7,8 %
Produits pétroliers	+9,3 %
Charbon	+9,8 %

155,4 Mtep

Consommation d'énergie en 2017

149,2 Mtep

Objectif pour 2017

Source: Bilan de l'énergie – SDES



Energie | Consommation énergétique primaire d'énergies fossiles



+ 4,5 %

par rapport à l'objectif 2017

Les chiffres

Gaz naturel	+4,7 %
Pétrole	+8,5 %
Charbon	+7,1 %

105,91
Mtep

Consommation
d'énergies fossiles
en 2017

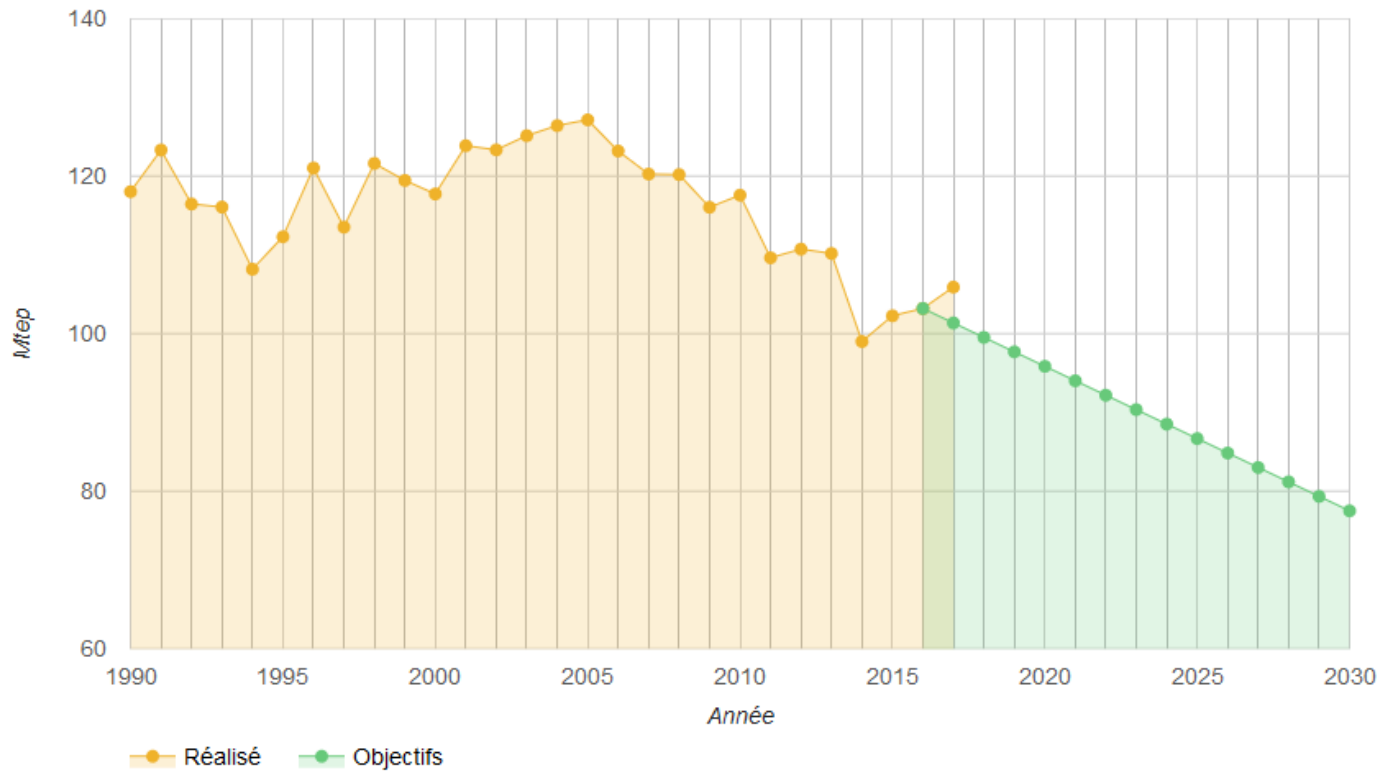
101,36
Mtep

Objectif pour 2017

Source: Bilan de l'énergie – SDES

Secteur d'activité
Consommation c

Indicateur
Energies fossiles



Energie | Part du nucléaire dans la production d'électricité



+ 2,7 %

par rapport à l'objectif 2017

Les chiffres

71,5 %

Part du nucléaire dans la production en 2017

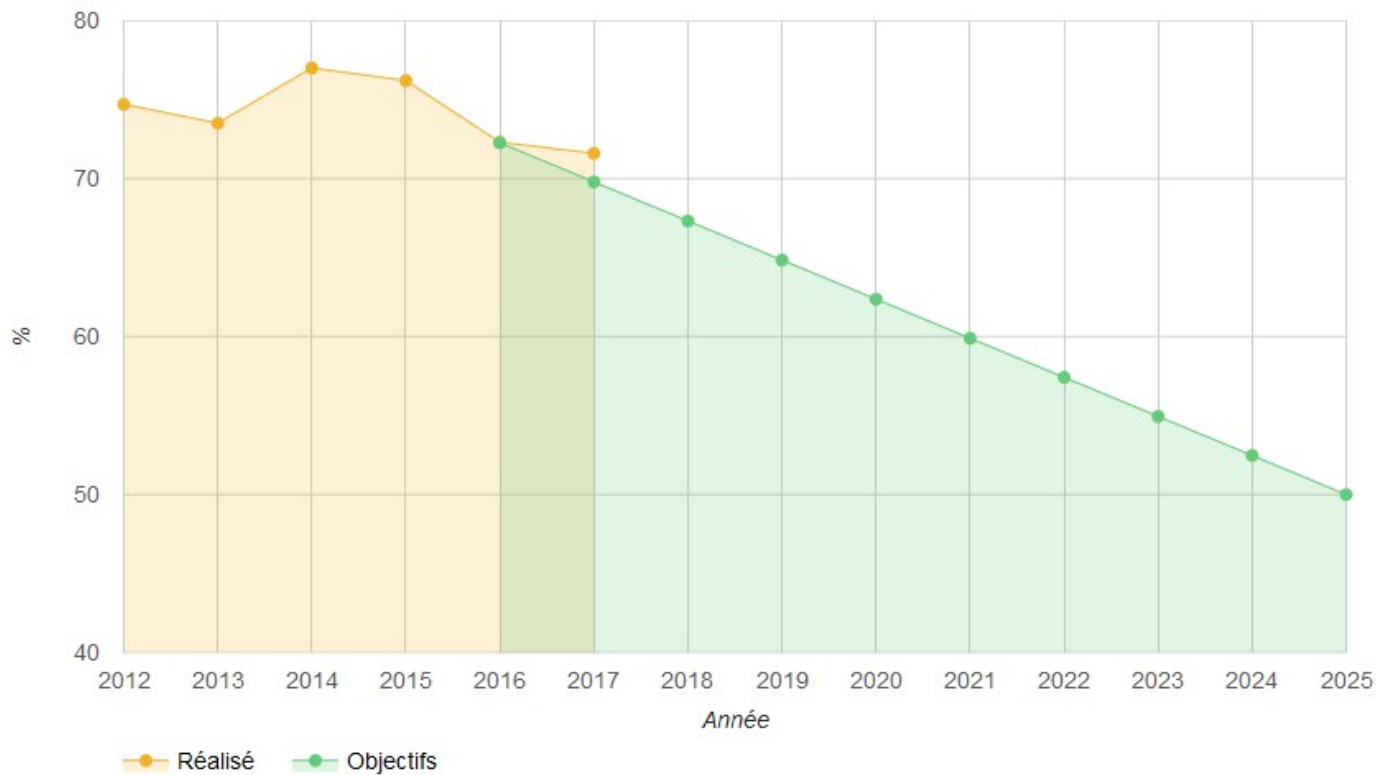
69,6 %

Objectif pour 2017

Source: Bilans électriques – RTE

Secteur d'activité

Nucléaire



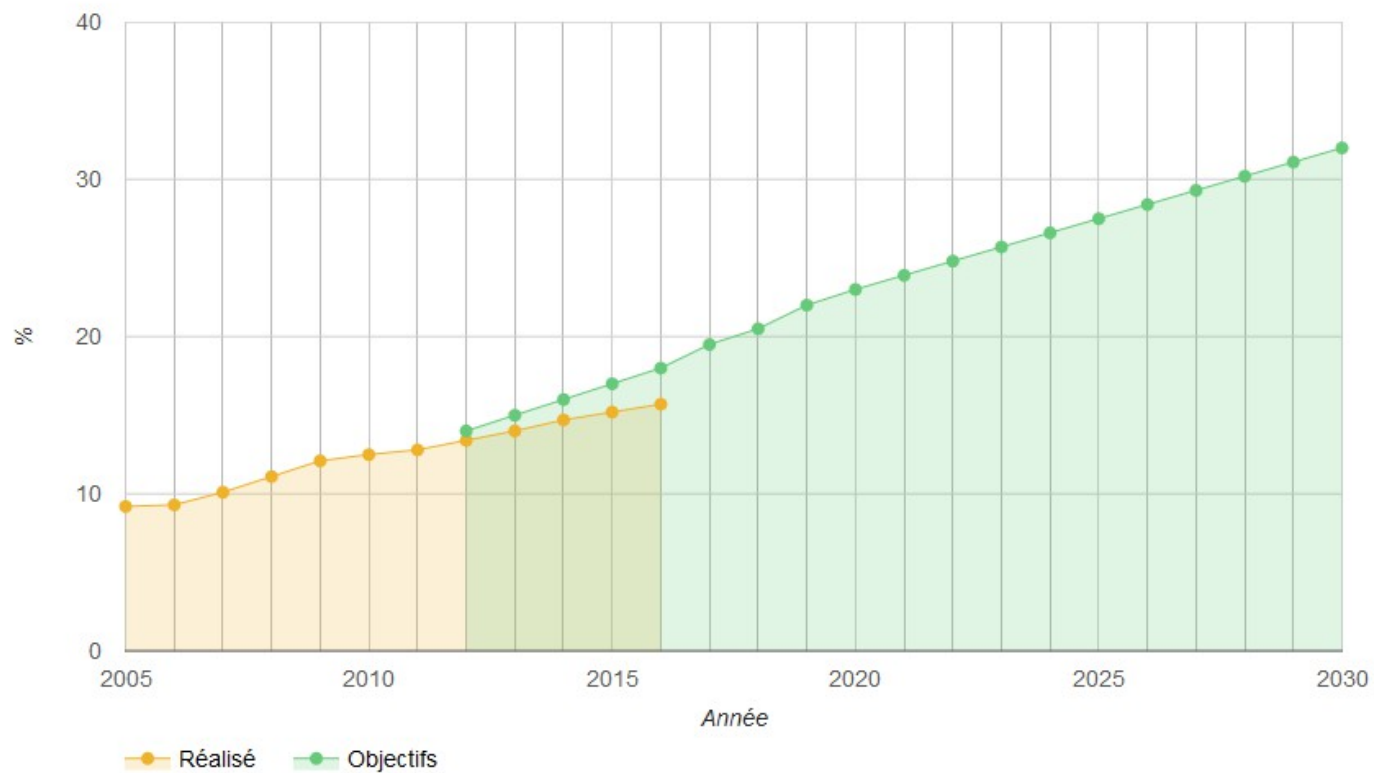
Energie | Part d'énergie renouvelable dans la consommation d'énergie



Secteur d'activité

Energies renouvelables

Indicateur



- 12,8 %

par rapport à l'objectif 2016

Les chiffres

Électricité renouvelable -13,9 %

Gaz renouvelable -68,2 %

15,7 %

Part d'ENR dans la consommation en 2016

17,0 %

Objectif pour 2016

Source: SDES (chiffres 2017 non disponibles)



