

Les actualités du Groupe négaWatt

Association, Institut et Dorémi

Stéphane CHATELIN

Rémi BONVALET

Vincent LEGRAND

06/10/2023, Mèze

Structures du Groupe négaWatt



Naissance en 2001
19 salariés et plus de
1600 membres



Naissance en 2009
23 salariés



Naissance fin 2017
(expérimentation 2012)
60 salariés



Qui sommes-nous à l'asso ?

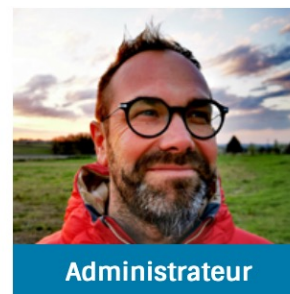
↘ Conseil d'administration



**Gaëlle
BOMPARD**



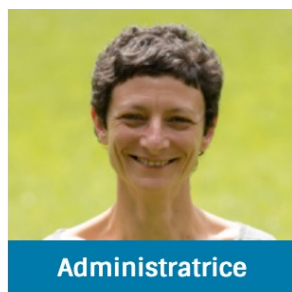
**Christian
COUTURIER**



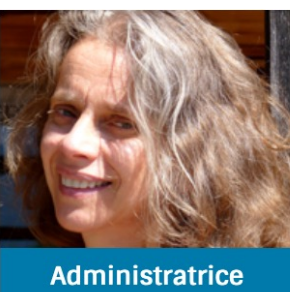
Yohann DIDIER



Hélène GASSIN



**Raphaëlle
GAUTHIER**



**Dominique
GAUZIN-MÜLLER**



Daniel MUGNIER

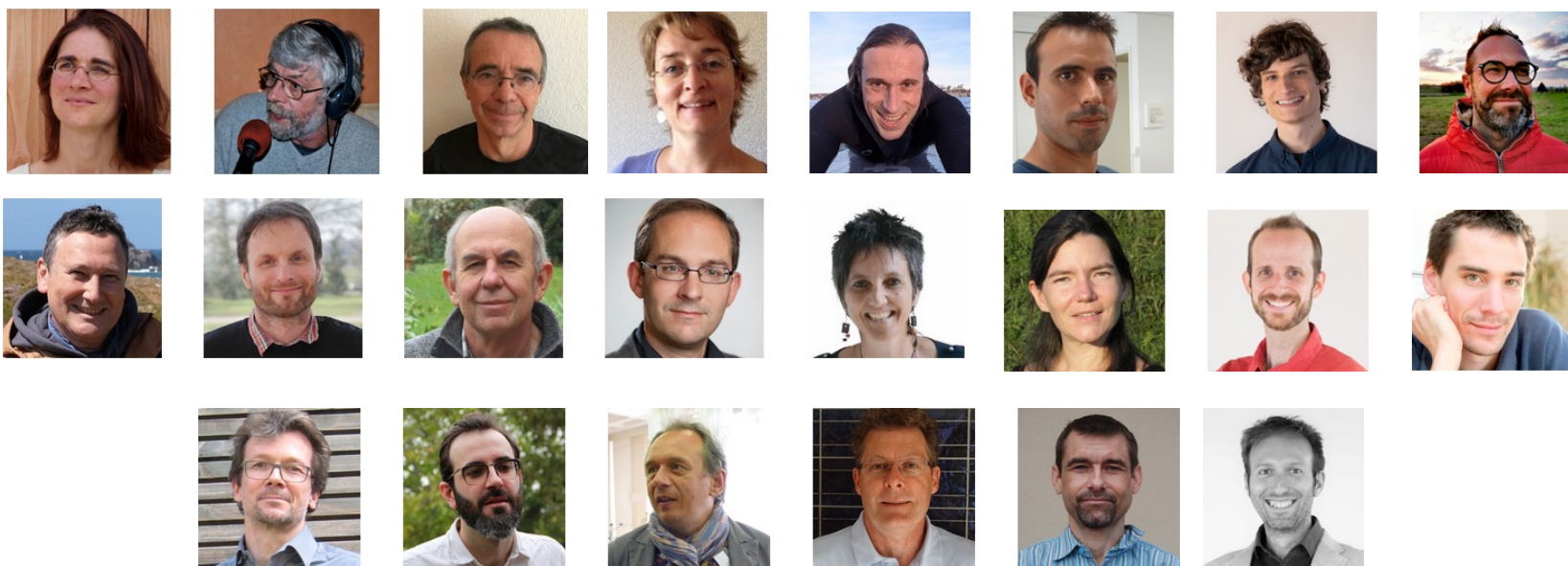


**Thierry
SALOMON**

↘ Compagnie des négaWatts



↘ Ambassadeurs négaWatt



↳ Équipe salariée



↳ Équipe salariée



- Une équipe en forte croissance :
 - 6 salariés au 01/01/2020,
 - une vingtaine aujourd'hui.
- Une nécessaire restructuration de l'équipe et une réflexion sur l'articulation bénévoles-salariés
- Compagnie et équipe salariée ont défini des orientations stratégiques et une feuille de route à 3 ans, dont certains des points présentés ci-après sont issus.

↘ L'Association négaWatt



- Conseil d'Administration
- Compagnie des négaWatts
- Ambassadeurs négaWatt
- Équipe salariée
- Et vous tous !
 - Près de 2000 adhérents-donateurs
 - 50 mécènes



Zoom sur quatre axes/projets

↘ négaWatt désormais présente à Bruxelles



- Après cinq années passées à :
 - monter un réseau,
 - développer des outils collaboratifs,
 - élaborer 30 scénarios nationaux, les concaténer et les optimiser pour aboutir à une trajectoire européenne,
 - définir des politiques et mesures permettant de mettre en œuvre cette trajectoire,
- L'Association négaWatt a investi l'échelon européen en juin dernier en publiant le scénario CLEVER.
- Objectif : se faire une place à Bruxelles et influencer les influenceurs pour que la sobriété ne soit plus totalement absente des débats européens



➤ L'AnW souhaite appuyer les acteurs de terrain



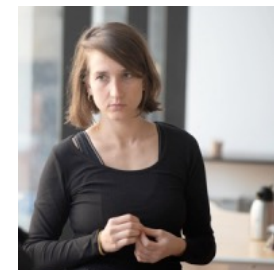
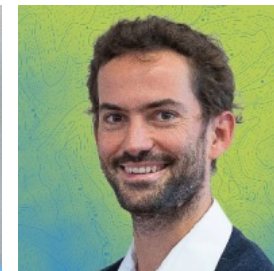
- Une nouvelle cible pour notre association :
 - les acteurs de terrain,
collectivités territoriales et entreprises
- Objectif : massifier les retours d'expérience positifs
- Méthodo : comprendre ce qui fonctionne (et ce qui ne fonctionne pas) sur le terrain, identification des retours d'expérience, analyse des conditions de massification, porter à connaissance auprès des acteurs de terrain (réseaux)



➤ Amplifier notre action autour des matériaux



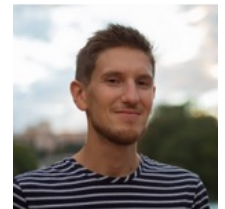
- Objectif : renforcer notre analyse et notre plaidoyer
- Deux projets :
 - affiner le scénario négaMat
 - Démarrer le projet Minimal, visant à établir des feuilles de route au niveau européen pour des trajectoires sobres de consommation de 8 métaux (lithium, cuivre, fer, aluminium, nickel, cobalt, néodyme, or)
 - Objectif : réduire les impacts environnementaux et sociaux liés à l'extraction minière



↘ Intégrer les SHS dans notre approche



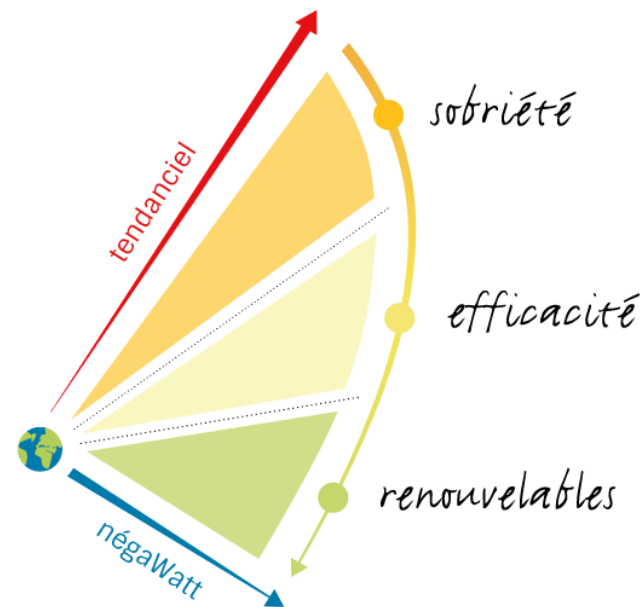
- Une nouveau champ d'étude :
 - **les sciences humaines et sociales**
- Objectif : intégrer les enjeux SHS dans nos travaux/analyses/propositions, études comme plaidoyer
- Projet Fulfill
- Convention GIECO



↘ Un petit coup de pouce ?



Nous recherchons de nouveaux mécènes !



Structures du Groupe négaWatt



Naissance en 2001
19 salariés et plus de
1600 membres



Naissance en 2009
23 salariés



Naissance fin 2017
(expérimentation 2012)
60 salariés

An illustration of a person in a dynamic, almost acrobatic pose, rendered in a stylized, flat style. The person is wearing a dark blue long-sleeved top and a green skirt. Their hair is dark red. They are positioned on the left side of the frame, with their body angled towards the right. The background is a dark blue gradient with several thin, curved white lines that suggest movement or a stylized environment.

Osons le changement humain

→ **Institut négaWatt**

Institut négaWatt

créé en 2009

23 salariés

CA: 1 M. EUR

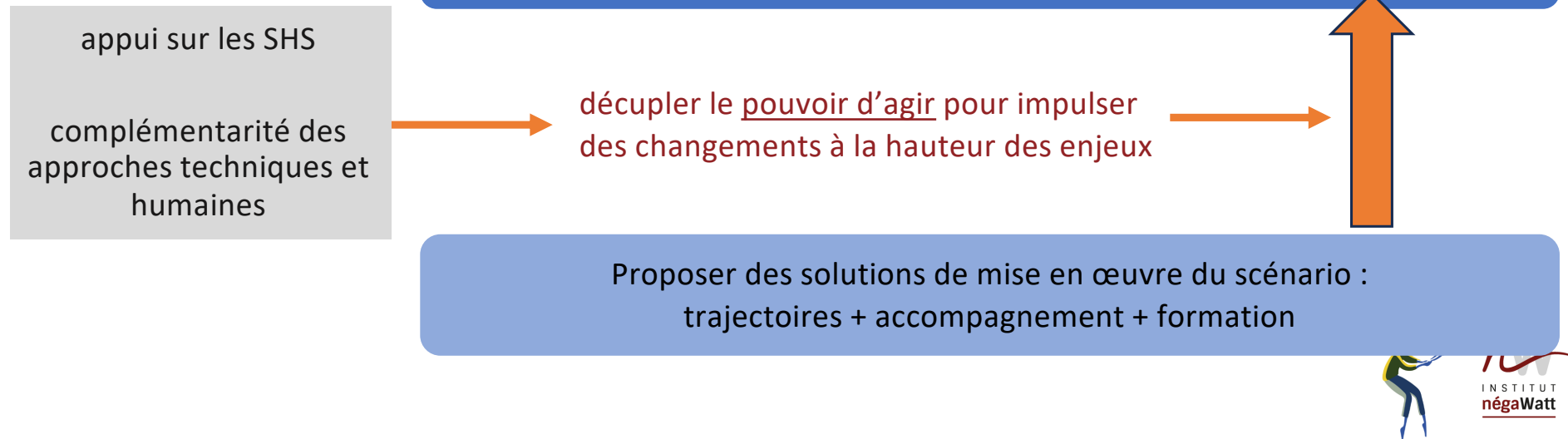
Etude + Conseil + Formation



Filiale et outil opérationnel de l'Association négaWatt :

→ incubateur de projets

→ vers un modèle énergétique sobre, efficace, renouvelable et juste (scénario négaWatt)



Trois pôles d'activités

Formation

Formations
bâtiments

Formations
ENR

Formations
ACC

Formations
territoires

Emplois et compétences

Dynamiques collectives

Conversations Carbone

Parcs bâtis tertiaires

Stratégies
énergétiques

Accompagnement des
organisations

Approches territoriales

Fossiles et fossiles

Empreinte matière

Dynamiques de changement

Trajectoires de transition



Accompagnements marquants

Développement d'un outil de simulation de scénarios de production industrielle pour 9 matériaux



Accompagnement technique et humain d'un gestionnaire de parc bâti tertiaire



Accompagnement technique et humain pour la transition (4 sujets)



Déploiement des Conversations Carbone pour la sensibilisation et l'action

Accompagnement sur les enjeux territoriaux de la transition énergétique en santé



Organisme de formation: 400 stagiaires / an



Rapport sur le financement de la rénovation énergétique performante des logements, porté par l'ADEME



Perspectives: sécuriser + déployer

CONSOLIDATION OFFRES

- Bâti tertiaire
- Accompagnement organisationnel
- Conversations Carbone
- Organisme de formation
- Diversification des secteurs et clients

DEVELOPPEMENT

- Emplois et compétences
- Déclinaison locale negaMat
- Ecole de la rénovation performante
- Candidature sobriWatt (CEE)

2023: +50% CA et MB
2024: objectif similaire



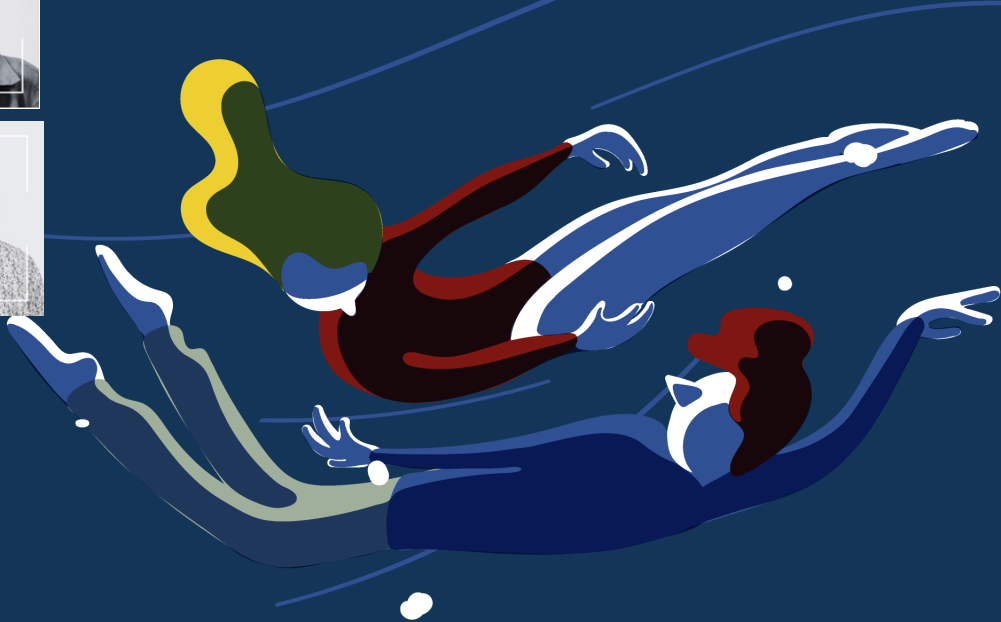
STRUCTURATION INTERNE

- Site internet
- Certification Qualiopi
- Rôle commercial





MERCI POUR VOTRE ATTENTION



Structures du Groupe négaWatt



Naissance en 2001
19 salariés et plus de
1600 membres



Naissance en 2009
23 salariés



Naissance fin 2017
(expérimentation 2012)
60 salariés



DORÉMI, LA RÉNOVATION PERFORMANTE ACCESSIBLE À TOUS

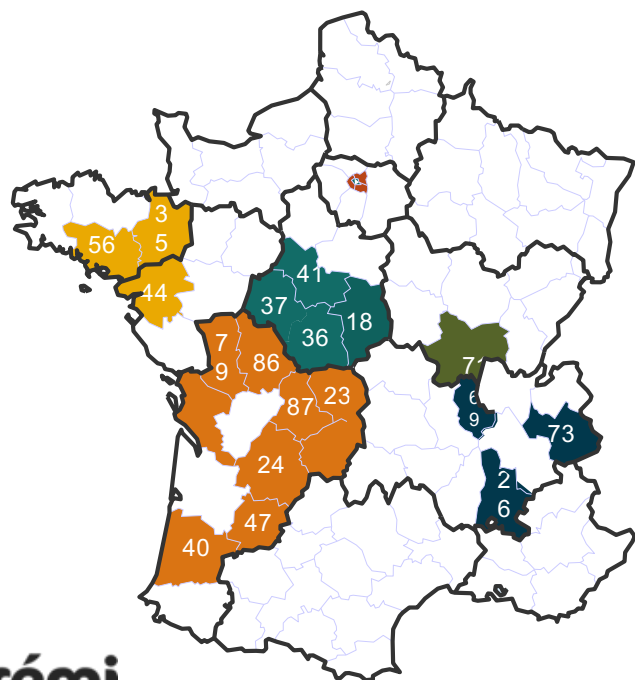


dorémi

Rénovons dans le bon sens !

Etat d'avancement à date

135 collectivités partenaires
5 agences régionales
1500 entreprises formées
>100 groupements actifs



Equipe de 60 salariés
Réseaux de 75 formateurs-experts
> 300 accompagnateurs locaux formés

Quoi de neuf depuis l'Université nW 2023 ?

Une nouvelle filiale d'accompagnement
des ménages!



Un nouveau directeur général



Une levée de fonds (1,5M€)



+ Programme CEE « Territoires Zéro
Exclusion Energétique »
+ Plaidoyer - financement de la
rénovation performante

...

Pour la suite: des réflexions en cours...

Vers des entreprises générales de rénovation performante



Tester le tiers-investissement !



Structurer la formation à la rénovation performante > une école nationale??

A photograph of a house under renovation, overlaid with a teal color filter. Three construction workers are visible: one on a roof, one on a high scaffolding platform, and one on a lower scaffolding level. The house has a tiled roof and several windows. The text 'Merci de votre attention !' is centered in white.

Merci de votre attention !

www.renovation-doremi.com