

Facteur Humain et Accompagnement négaWatt

Comment l'Institut négaWatt intègre le facteur
humain dans ses accompagnements d'acteurs

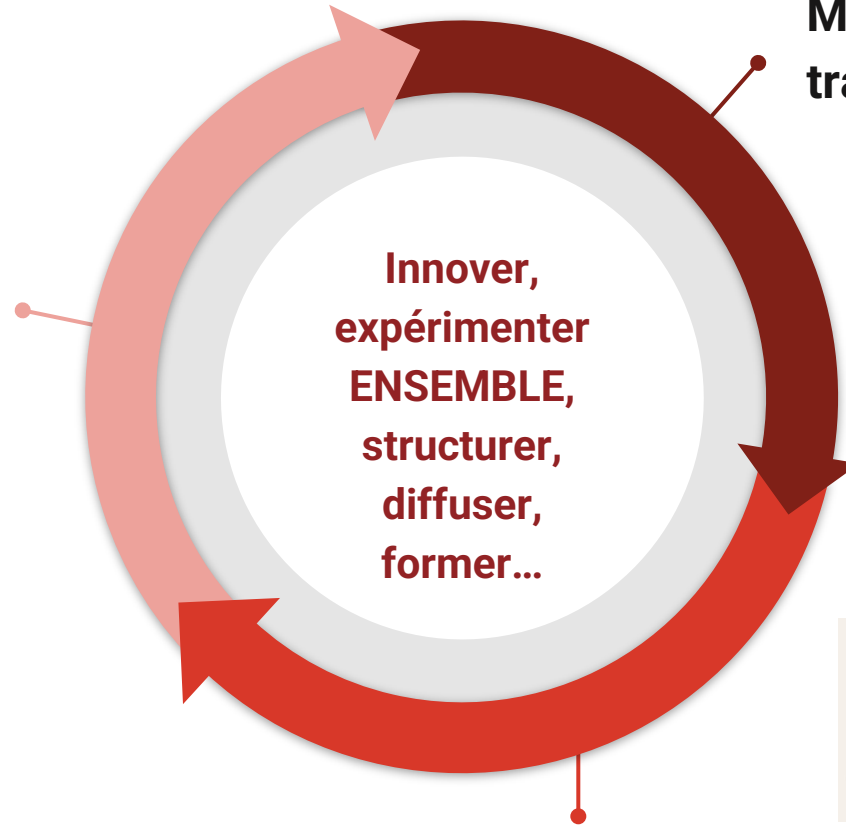




Des REX terrain opérationnels

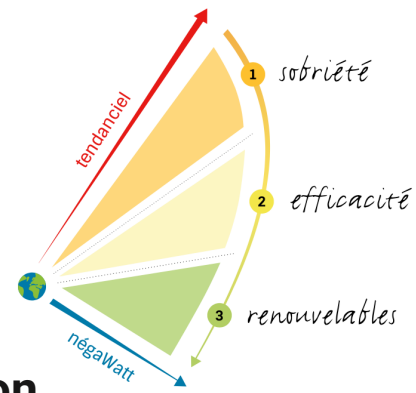
37 collectivités accompagnées :
stratégie de transition, PCAET,
schémas directeurs, PPTE...
et leur déclinaison opérationnelle

(formation interne, programmation
d'investissements, lancement de
services/plateformes, obtention de
financements, etc.)



Le facteur humain au cœur des transitions
**Accompagnement des
dynamiques de changements**

“Le scénario négaWatt
comme boussole”
**Modélisation de
trajectoires de transition**





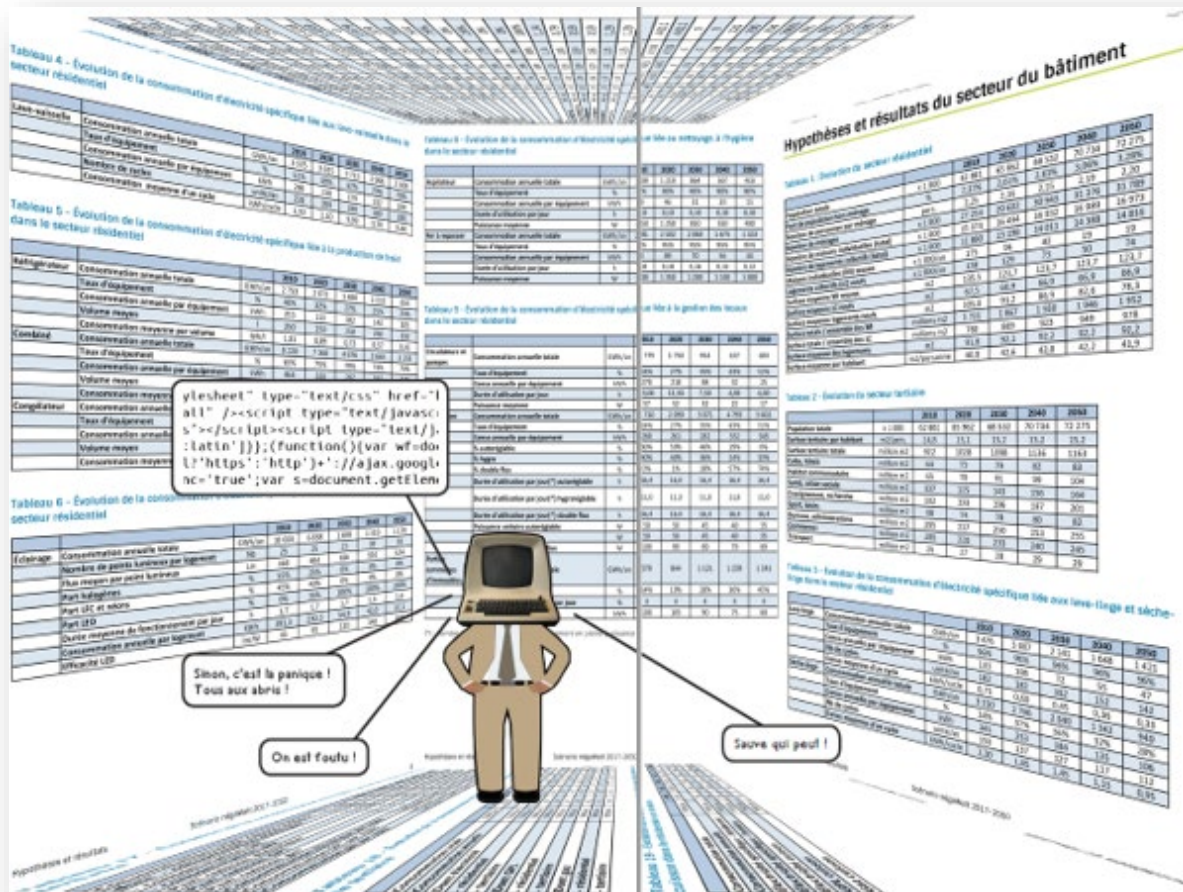
Missions
d'AMO

Innover,
expérimenter
ENSEMBLE,
structurer,
diffuser,
former...

Formation

Accompagnement
au changement
de mode de vie

Par les missions d'AMO



négaWatt et le changement humain !

Parce que 'savoir' ne suffit pas pour changer

En plus de l'expertise technique et des arguments rationnels, les solutions d'accompagnement de l'Institut négaWatt s'appuient sur les sciences humaines et sociales et font appel à des compétences d'animation basées sur le faire-ensemble.

Nos objectifs, par ces méthodes :

- faire émerger l'envie
- donner confiance dans la dynamique de changement
- décupler le pouvoir d'agir
- provoquer des changements à la hauteur des enjeux.



INSTITUT négaWatt



Représentation de négaWatt by Charles ALTORFFER
« Traité d'urbanisme enchanteur » 2022



AUTEUR
Charles Altorffer

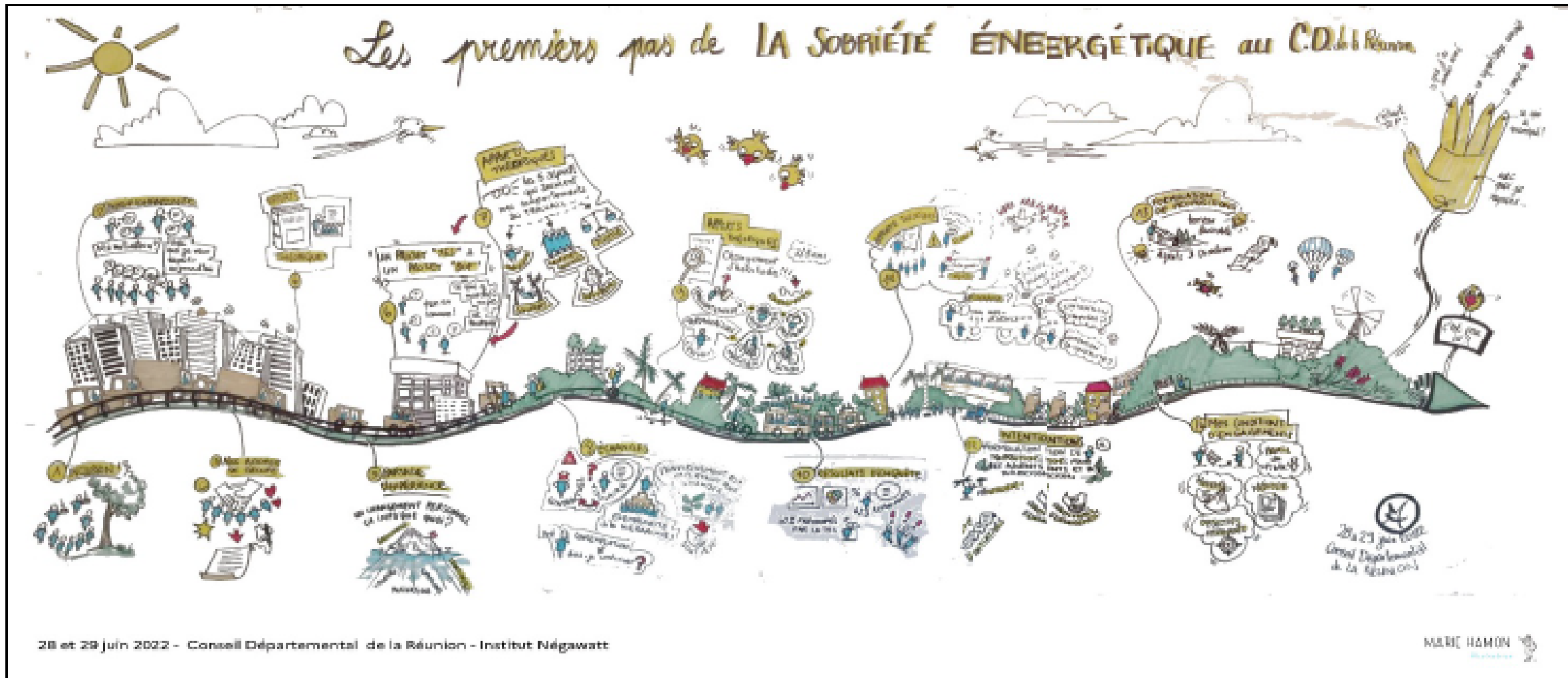
Architecte, metteur en scène et plasticien Charles Altorffer fonde le JRS en 2001 et s'inscrit dans le mouvement alors naissant des collectifs d'architectes. En 2008, il rejoint l'ANPU et développe la « science poétique » de la psychanalyse urbaine. Urbaniste enchanteur autoproclamé, il tente de rendre les questions de l'urbanité accessibles à tous.

Thème du Stand et de la plaquette de l'Institut négaWatt aux Assises Européennes de la Transition Énergétique à Bordeaux (janv.2020)

Pôle Accompagnement au Changement



Par les missions d'AMO



28 et 29 juin 2022 - Conseil Départemental de la Réunion - Institut NégaWatt

Par la formation

Accompagner et engager son territoire dans une stratégie énergétique 3



Destination TEPOS : savoir mettre en oeuvre notre méthode de co-construction...

Présentiel

11h 980 € Net de taxe



ETAPE Paysage : co-construire et spatialiser le futur paysage énergétique de son territoire

Présentiel

14h 1 000 € Net de taxe



Renouvelables PV :

accor
dével

Pré

14h

Webi Découverte "l'accompagnement des changements au service de la transition écologique et sociale"



Accompagner les changements individuels et les modes de faire professionnels

Présentiel

14h 980 € Net de taxe

...nts humains 6



Conversations Carbone : expérimenter les processus de changement individuel vers u...

Présentiel

12h 980 € Net de taxe



Devenir facilitateur de Conversations Carbone

Présentiel / à distance

26h30m

1 950 € Net de taxe



Par la formation

ETAPE Paysage : co-construire et spatialiser le futur paysage énergétique de son territoire

Présentiel

Dernière mise à jour : 01/08/2023



Paysages de
l'après-pétrole
Collectif

nw
INSTITUT
négaWatt

Webi Découverte "l'accompagnement des changements au service de la transition écologique et sociale"

À distance

Dernière mise à jour : 03/04/2023



nw
INSTITUT
négaWatt



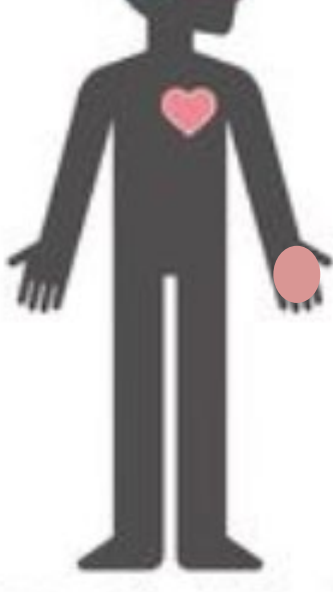
Par l'accompagnement au changement

0



bone

en se faisant plaisir !



Processus du 'change (ateliers)

Travail sur les motivations

Approche Tête / Cœur

Puissance du soutien



► Pour une volonté d'action ancrée et pérenne



Nos boussoles évoluent...

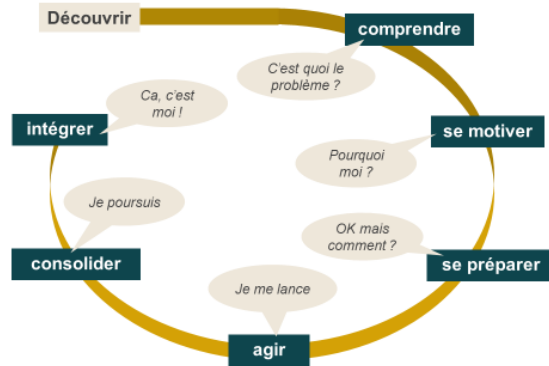
**CONVAINCRE
DE PASSER
A L'ACTION**

ARGUMENTER

MASSIFIER

Nos boussoles évoluent...

Les étapes du changement



© 2012 Institut négaWatt. Tous droits réservés. Ce document est distribué sous licence Creative Commons Attribution-NonCommercial-ShareAlike 4.0 International. Toute réimpression ou utilisation non autorisée sans la permission écrite de l'Institut négaWatt est formellement interdite.

Le changement, un processus non-rationnel

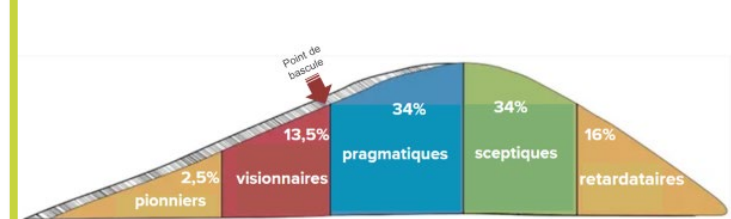
Les sujets écologiques, un thème en apparence technique et rationnel

Le changement n'est pas un processus rationnel

Des réactions et fonctionnements profonds et (souvent) inconscients



La diffusion sociale de l'innovation



(Everett Rogers)

Accompagner
toutes les étapes
du changement

Faire la place au
Sensible
Tête-Cœur-Corps

Favoriser la
diffusion sociale

Merci ! Restons en contact

Nos RDV en direct :

- Webi Découverte ACC : **mardi 3/10** de 14h à 16h
- Pause Carbone : **vendredi 27/10** de 11h à 12h30
- Décryptage Conversations Carbone : **lundi 20/11** 13h30-15h30

Notre parcours de formation-action (5 jours sur 4 mois)

« Devenir **facilitateur.ice de changements** dans le cadre de la TES »

Prochaine promo : printemps 2024

<https://catalogue.institut-negawatt.com>

